

# Aktualne uwarunkowania integracji europejskiego rynku energii

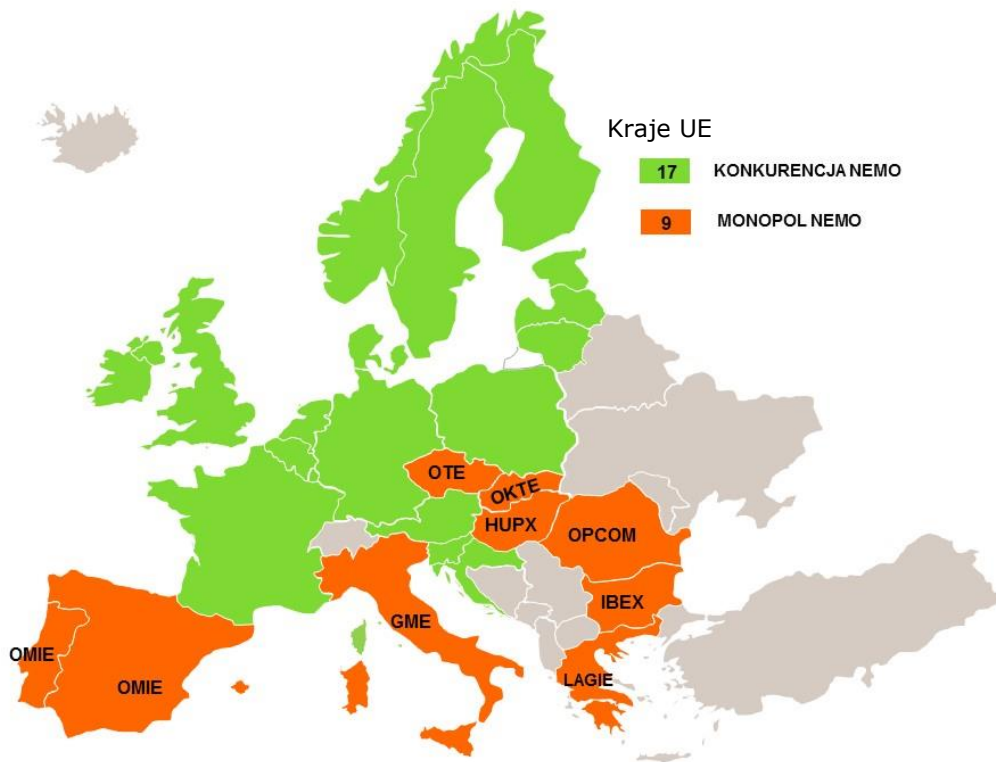
Jacek Brandt

Dyrektor ds. Współpracy Międzynarodowej i Regulacji

Konferencja REE 2016, Kazimierz Dolny, 25-27 kwietnia 2016

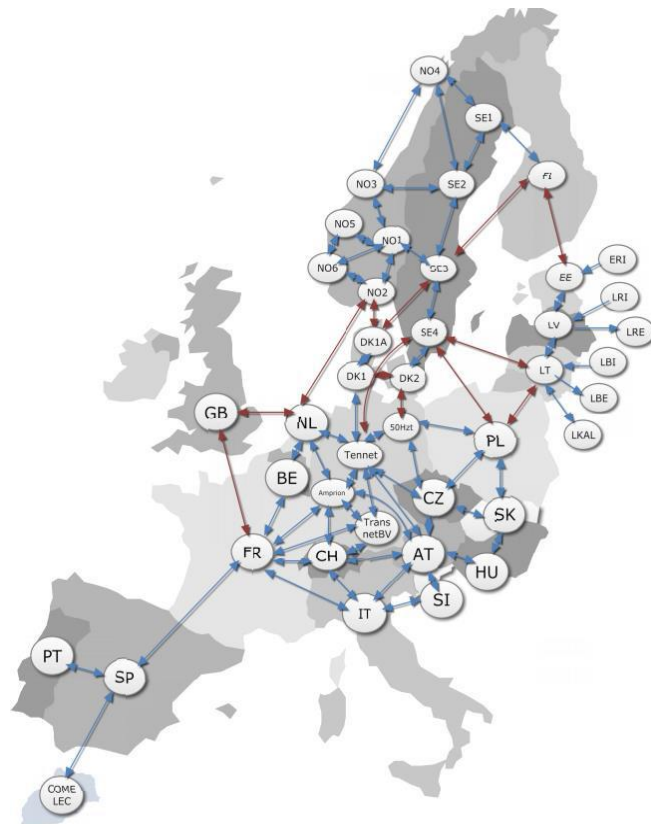


# Nominacje NEMO w Europie



# Projekt XBID – trans-graniczny rynek dnia bieżącego

- Projekt XBID został zainicjowany przez giełdy energii z regionu NWE – APX, EPEX SPOT, Nord Pool Spot, do których dołączyły następnie giełdy OMIE i GME.
- TGE oraz pozostałe europejskie giełdy energii posiadają status obserwatora w tym projekcie.
- Prace projektowe prowadzone są przez wybranego dostawcę - Deutsche Börse AG.
- Na pan-europejskim rynku dnia bieżącego istnieją obecnie znaczące opóźnienia integracji wg modelu **XBID** w stosunku do wcześniejszych planów spowodowane skomplikowaniem technicznym projektu.
- Wskazuje się na możliwość uruchomienia pan-europejskiego rynku dnia bieżącego wg modelu **XBID** w **2017 roku**.



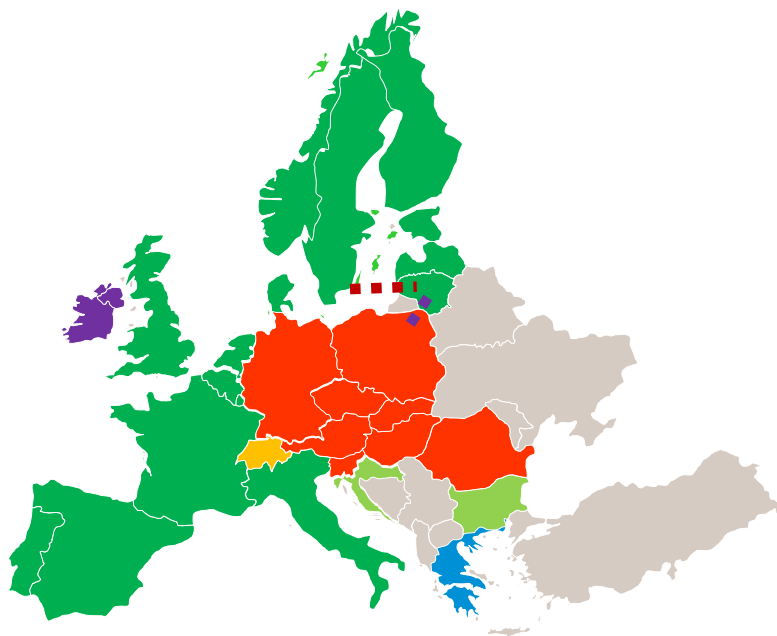
## **W lipcu 2015 TGE została pełnoprawnym członkiem europejskiego rynku Multi Regional Coupling**








- ♦ TGE podpisała Umowę Akcesyjną do umowy MRC Day Ahead Operations Agreement (DAOA) – Umowy Operacyjnej Rynku Dnia Następnego, która zapewnia współpracę 10 giełd energii i 21 operatorów systemów przesyłowych
- ♦ Umowa Akcesyjna była warunkiem niezbędnym dla uczestnictwa TGE w budowie i działaniu rynku w modelu opracowanym w Projekcie Price Coupling of Regions (PCR) na obszarze większości UE (jak zaznaczono na mapie)
- ♦ Status członka rynku MRC i udział w Projekcie PCR, to dla TGE możliwość aktywnego i pełnowymiarowego uczestnictwa w projektach rynków regionalnych oraz implementacji unijnych mechanizmów rynku energii elektrycznej we współpracy z giełdami Europy Zachodniej



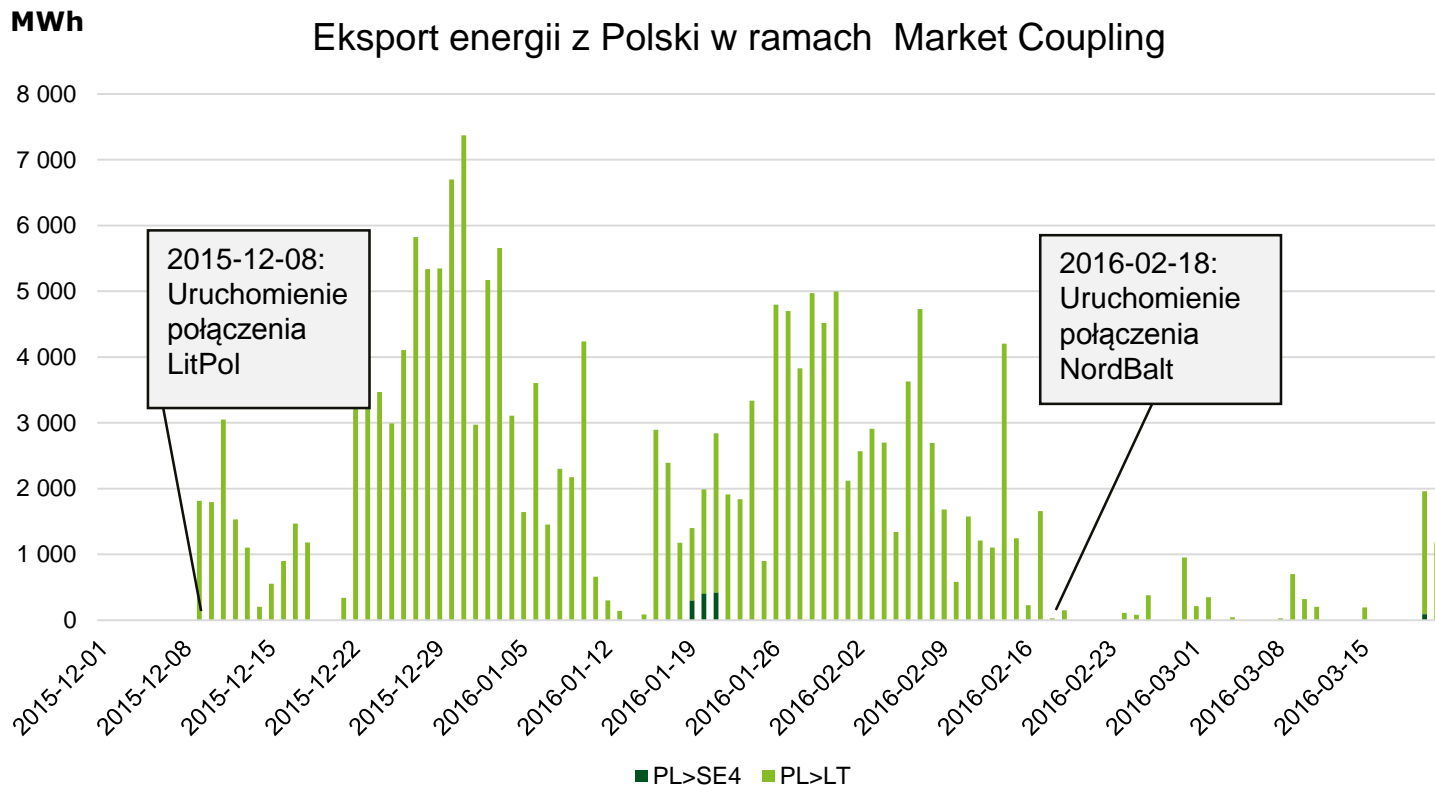
- ♦ **MRC to obszar o zapotrzebowaniu na energię elektryczną wynoszący obecnie ok. 2800 TWh, co stanowi ok. 85% wielkości europejskiej**
- ♦ **Dzienny obrót energią rynku MRC wynosi ok. 4 TWh o wartości ok. 150 mln Euro**

# Harmonogram integracji europejskiego Rynku Dnia Następnego energii elektrycznej w modelu PCR

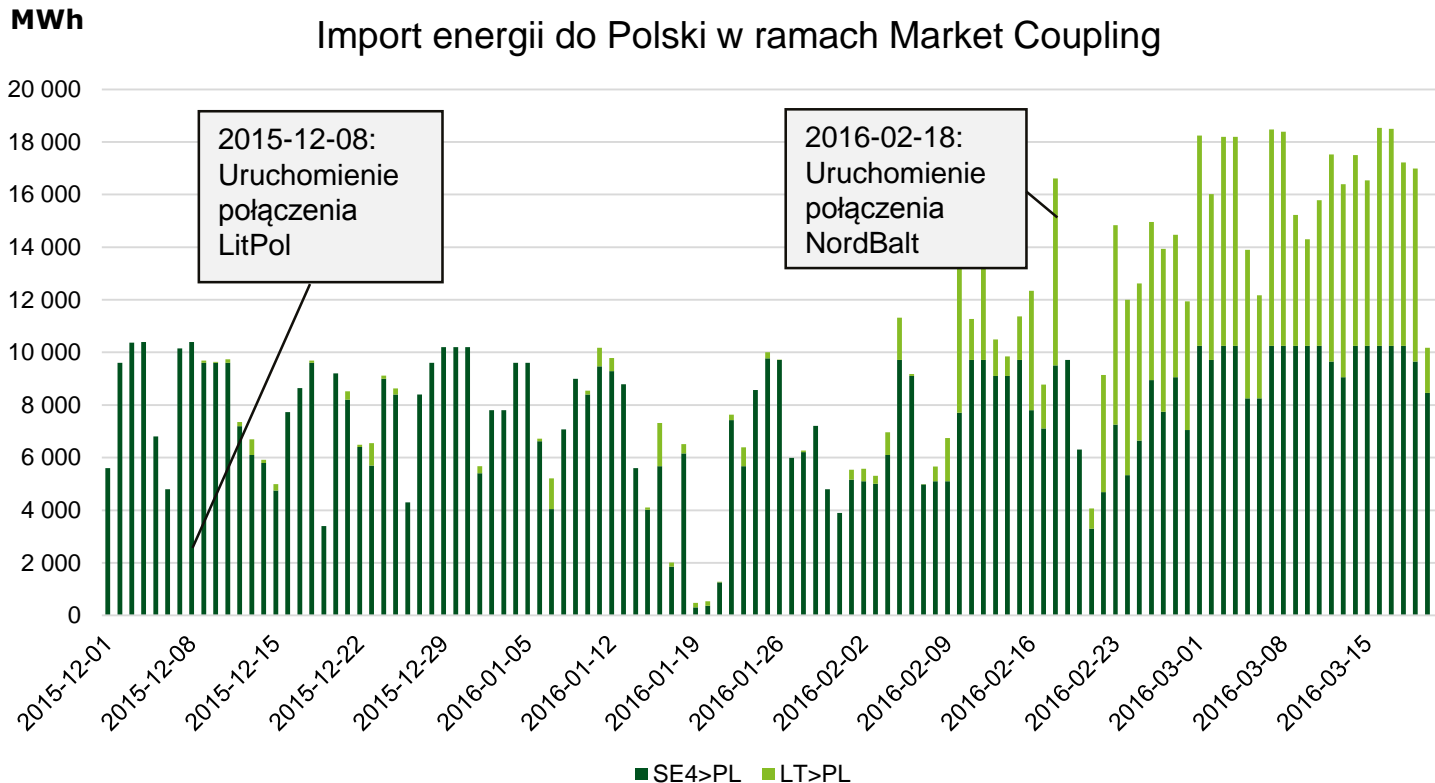


-  Szwajcaria – (brak decyzji)
-  NordBalt – **18 luty 2016**
-  LitPol Link – **8 grudnia 2015**
-  Bułgaria i Chorwacja – **luty 2016**  
(rynki serwisowane przez Nord Pool)
-  Irlandia i Płn. Irlandia – **2017**  
(rynek serwisowany przez EPEX SPOT)
-  CEE Region (AT, CZ, DE, HU, PL, SI, SK + RO) – **połowa 2018**
-  Grecja - ?

# Eksport energii z Polski w ramach MC w okresie od 1 grudnia 2015 do 22 marca 2016



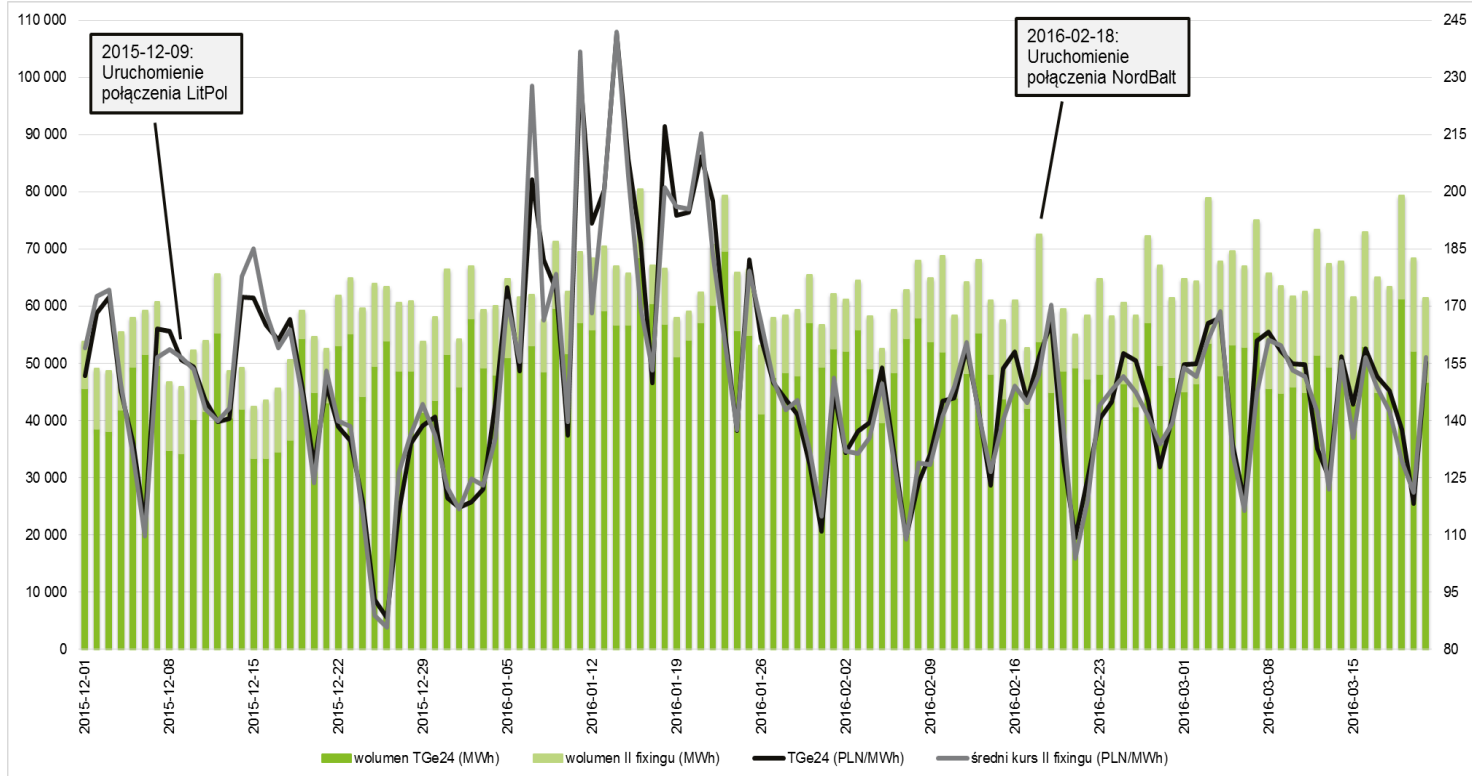
# Import energii do Polski w ramach MC w okresie od 1 grudnia 2015 do 22 marca 2016



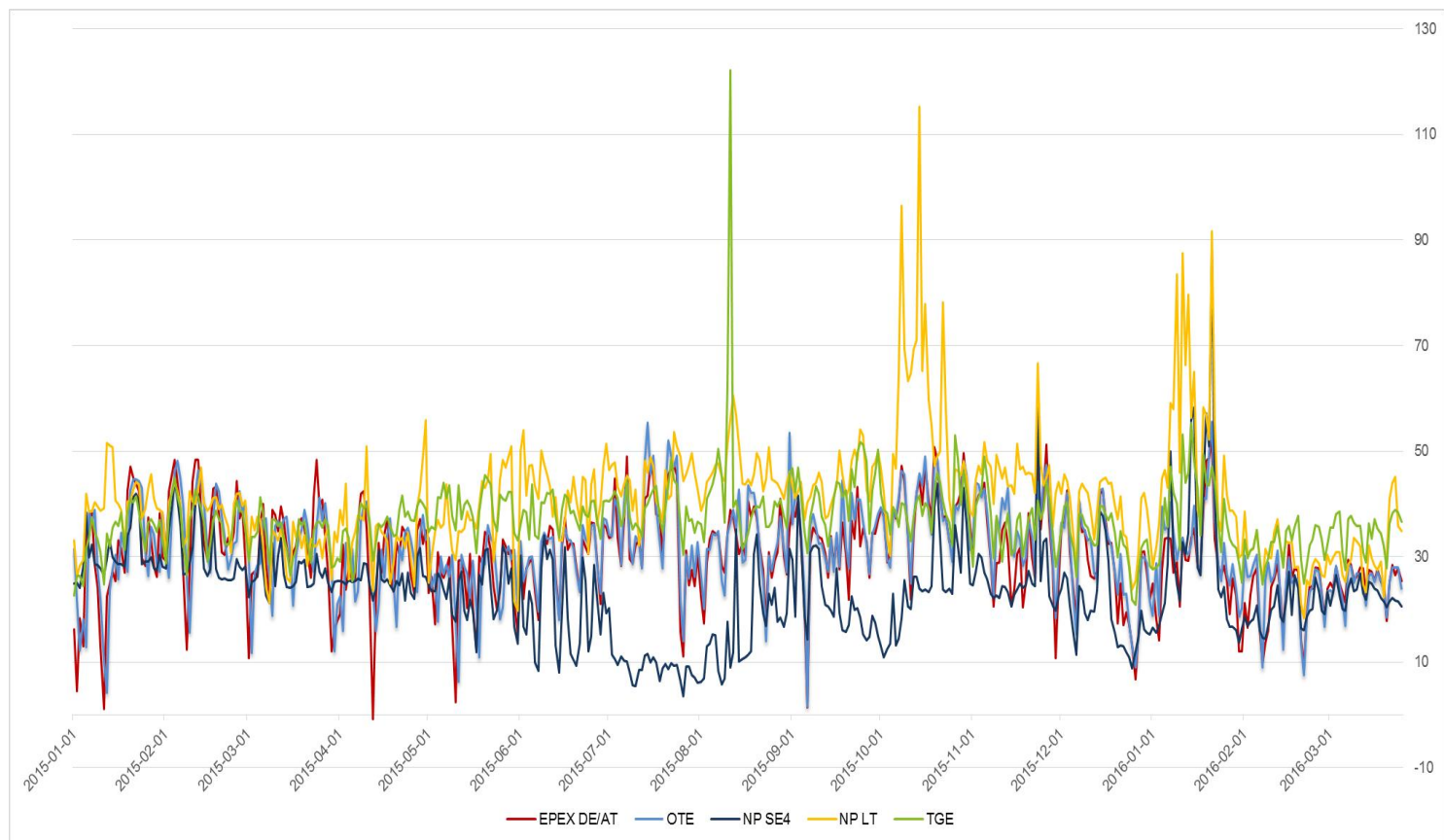
# RDN - średnie ceny i dobowe wolumeny energii elektrycznej notowane na TGE (grudzień 2015 – marzec 2016)

Wolumen **MWh**

Cena **PLN/MWh**



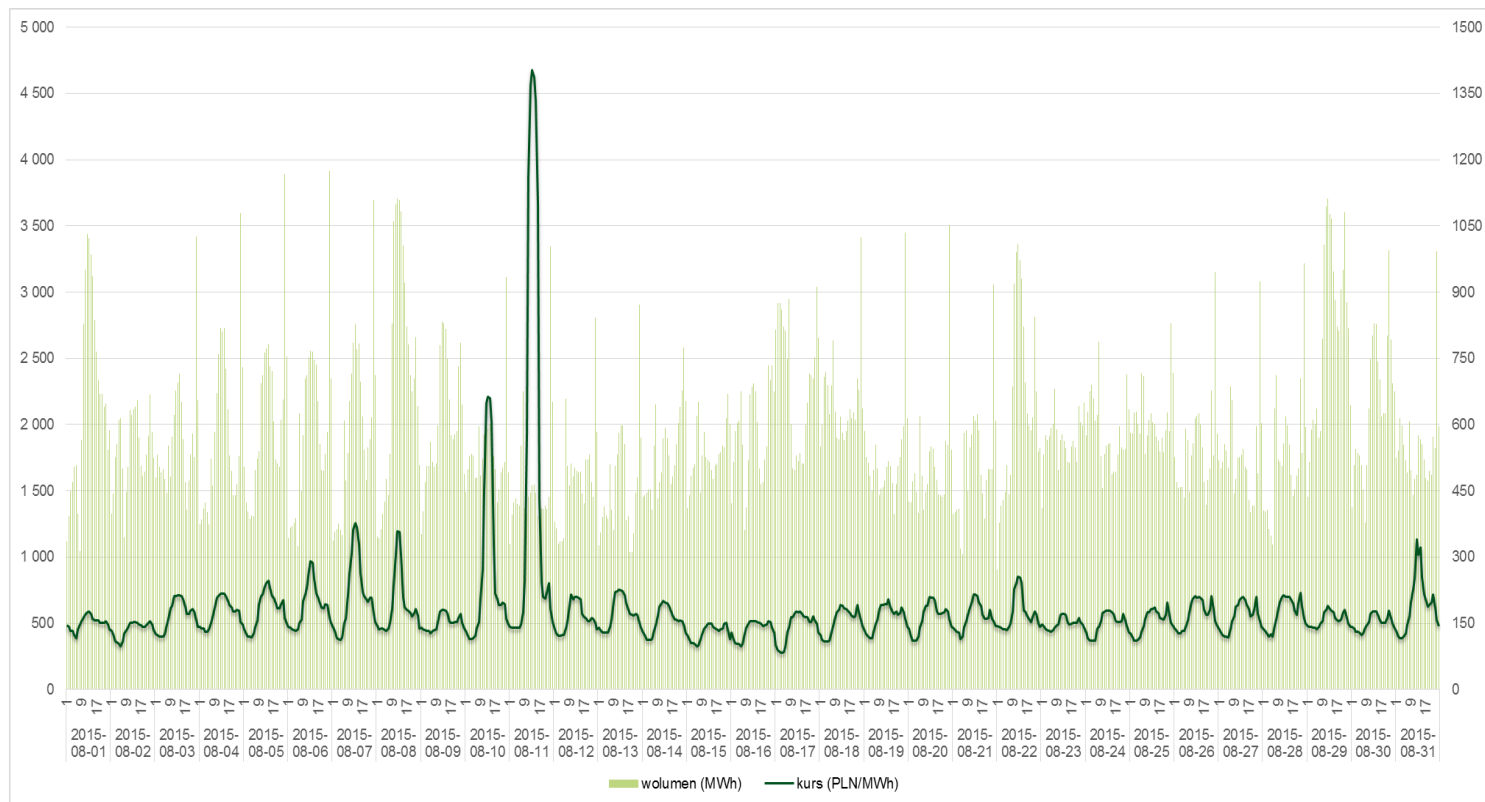
# Ceny energii elektrycznej na RDN notowane na wybranych giełdach energii (styczeń 2015 – marzec 2016) EUR/MWh



# RDN – godzinowe ceny i wolumeny energii elektrycznej notowane na TGE w sierpniu 2015

**Volumen MWh**

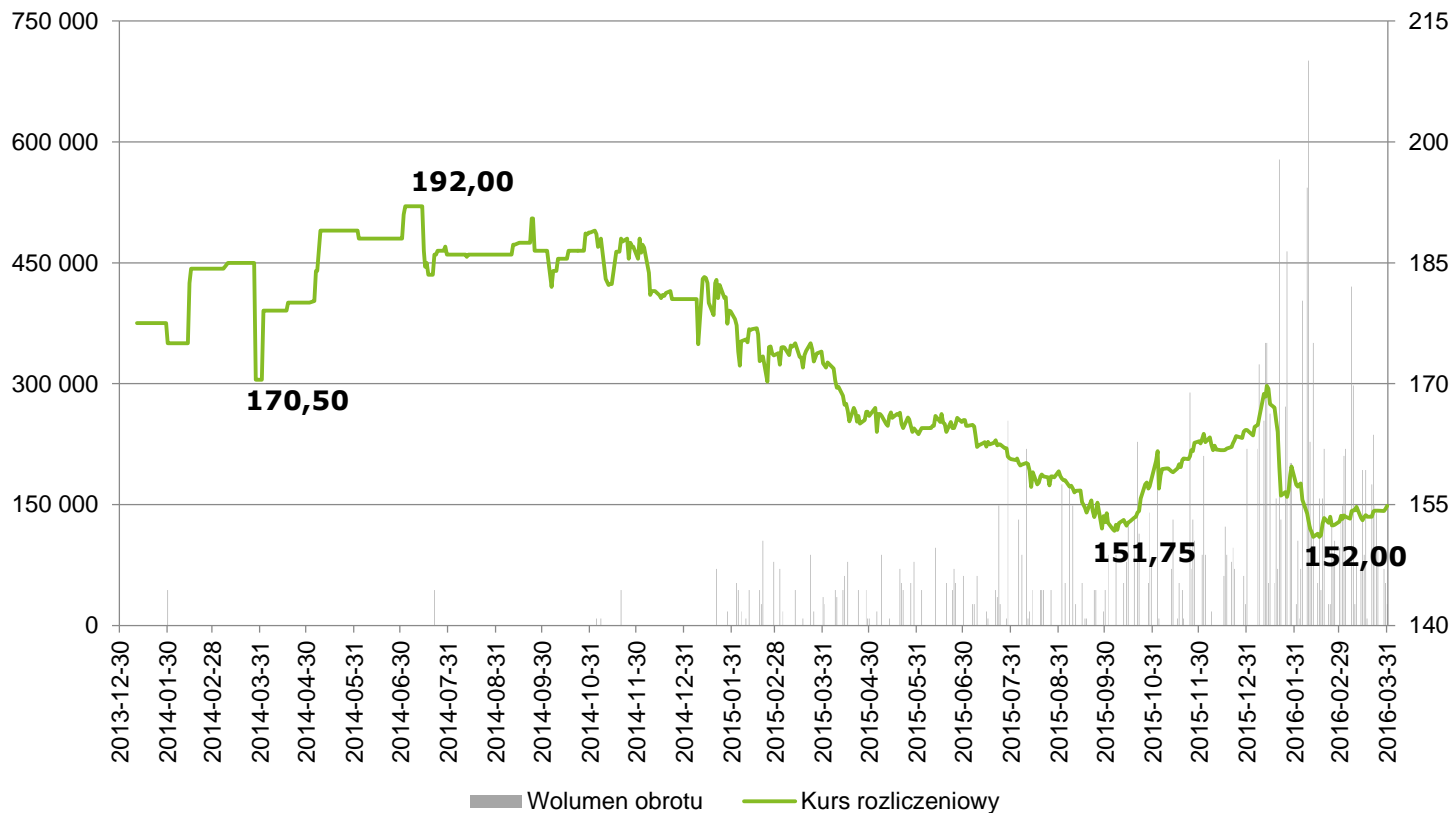
**Cena PLN/MWh**



# Notowania kontraktu forward Base\_Y-2017 w okresie od początku notowań do 31 marca 2016

Wolumen **MWh**

Cena **PLN/MWh**



Dziękuję za uwagę

